



100, boul. de Montarville, Boucherville QC J4B 5M4



Espace de bureaux professionnels & commerciaux | Professional & commercial offices space

Situé dans une intersection clé au cœur de Boucherville | Located on a key intersection in the heart of Boucherville

Bureaux à louer à partir de 280 pi² jusqu'à 1 958 pi² | Offices for lease starting from 280 ft² to 1 958 ft²

Pour plus d'informations
For more information

Chloée Laberge-Chamberland

tel : 450-678-6116

chloee@imsoinc.com

Caractéristiques de la propriété | Property Features

- Loyer net à discuter | Net Rent to be discuss
- Bureaux climatisés | Offices with air conditioning
- Chauffage, climatisation et électricité inclus | Heating, AC and electricity included
- Caméra de surveillance | Surveillance by camera
- ± 90 places de stationnements | ± 90 parking stalls
- Tous les services à proximité | All services nearby
- Transport en commun : Autobus RTL 61,81,82,86,87 | Public transit : Bus RTL 61,81,82,86,87
- En face de l'Hôtel de ville de Boucherville | In front of Boucherville City Hall

Taxes et frais d'exploitation | Taxes and Operating expenses 2026

	par pi ² per ft ²
Taxes estimées Estimated Taxes	4,02 \$
Frais d'exploitation estimés Estimated Operating Expense	12,75 \$
Total taxes et frais d'exploitation Total taxes and opex	16,77 \$

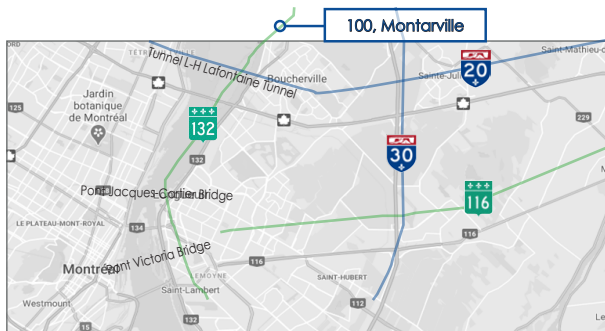
100 Montarville
Boucherville

À Louer | For Lease



Espaces disponibles | Available spaces

Local Suite	Type Type	Étage Floor	Pi ² Ft ²	Occupation Occupancy
80	Bureau Office	Demi sous-sol Semi basement	680	Février February 2026
81	Bureau Office	Demi sous-sol Semi basement	280	Février February 2026
82	Bureau Office	Demi sous-sol Semi basement	482	Immédiat Immediate
84	Bureau Office	Demi sous-sol Semi basement	447	Juillet July 2026
90	Bureau Office	Demi sous-sol Semi basement	1 958	Mai May 2026
80-82	Bureau Office	Demi sous-sol Semi basement	1 162	À discuter To be discussed
81-84	Bureau Office	Demi sous-sol Semi basement	727	À discuter To be discussed
122	Bureau Office	Rdc Ground	918	Immédiat Immediate
200	Bureau Office	2 ^e étage 2 nd Floor	1 328	Juillet July 2026
210	Bureau Office	2 ^e étage 2 nd Floor	532	Immédiat Immediate



100 Montarville

Boucherville

À Louer | For Lease





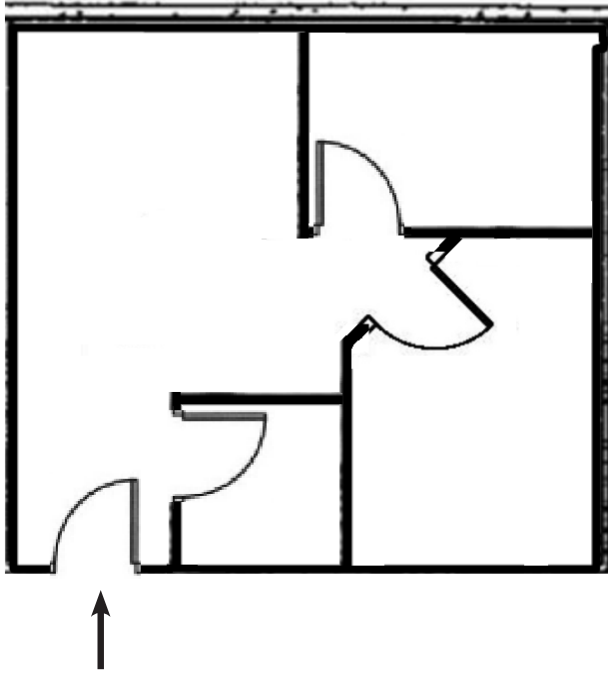
IMSO
inc.

Société immobilière IMSO inc.

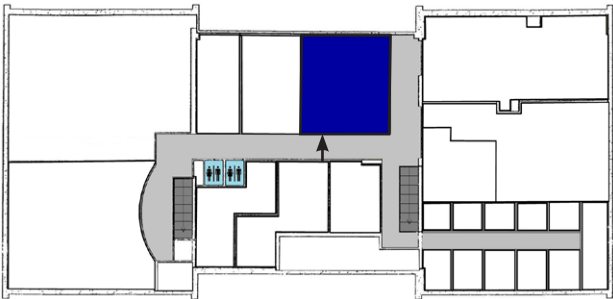
Croquis de local | Local sketch

Fenêtres | Windows

Fenêtres | Windows



Demi sous-sol | Semi basement floor



Caractéristiques | Features

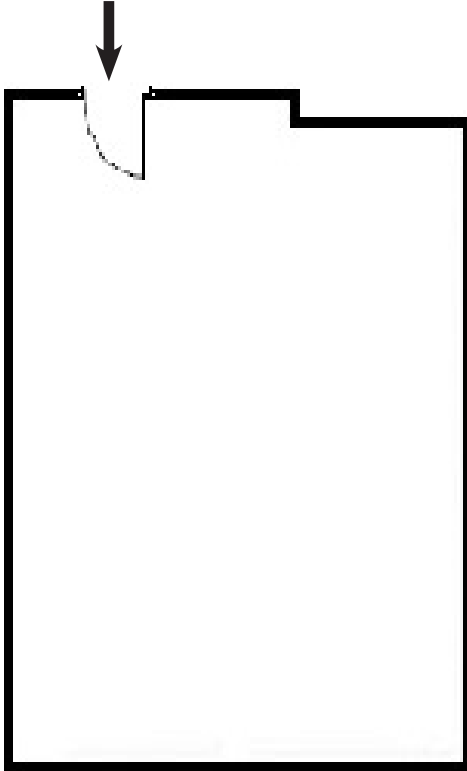
680 pi² | ft²

100 Montarville
Boucherville

Local 80



Croquis de local | Local sketch



Demi sous-sol | Semi basement floor



Caractéristiques | Features

280 pi² | ft²

100 Montarville
Boucherville

Local 81



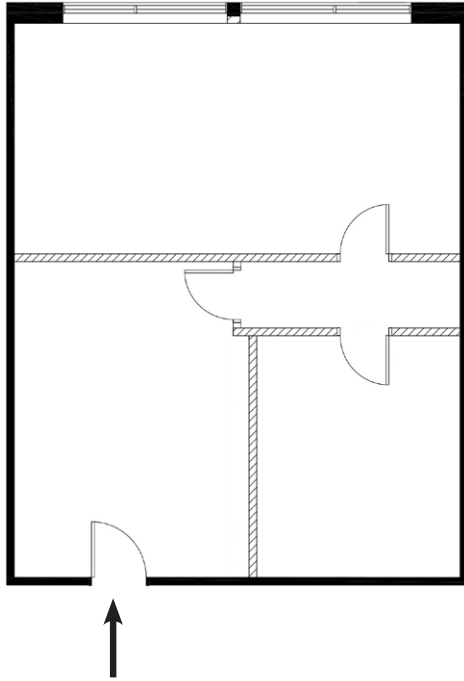


IMSO
inc.

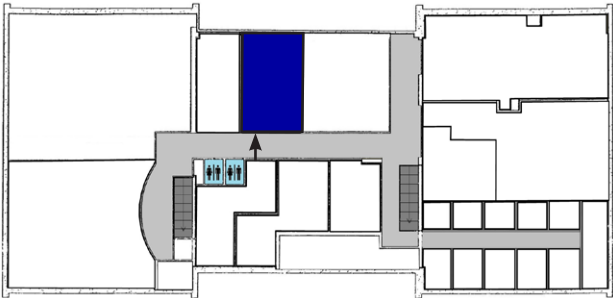
Société immobilière IMSO inc.

Croquis de local | Local sketch

Fenêtres | Windows



Demi sous-sol | Semi basement floor

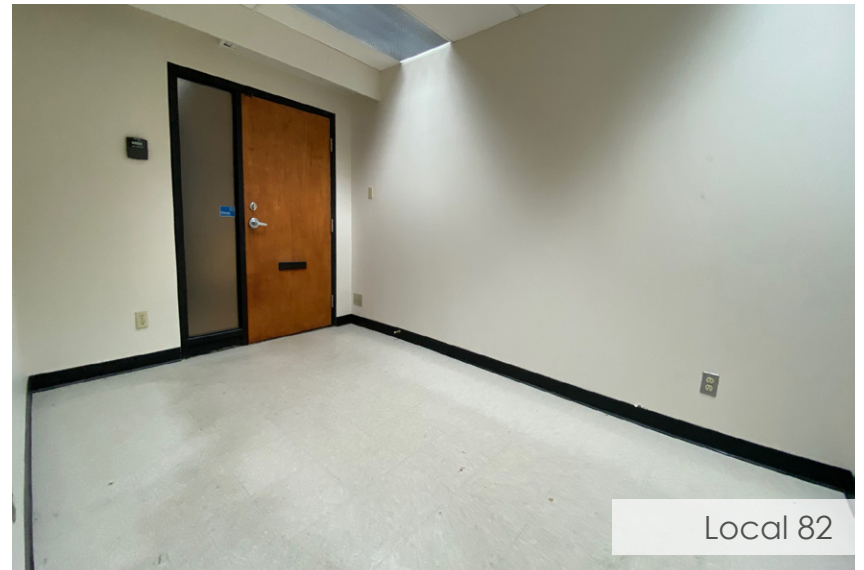


Caractéristiques | Features

482 pi² | ft²

100 Montarville
Boucherville

Local 82

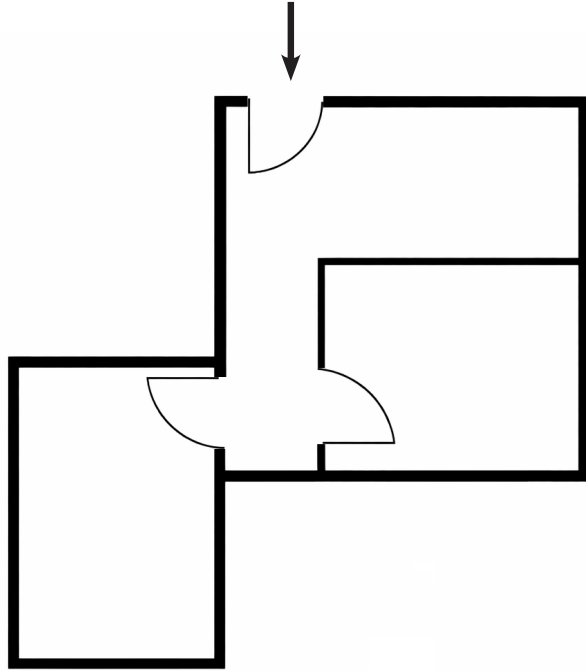




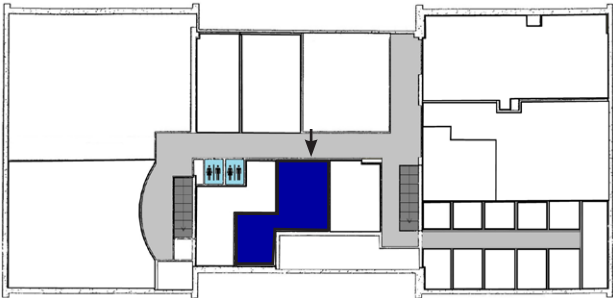
IMSO
inc.

Société immobilière IMSO inc.

Croquis de local | Local sketch



Demi sous-sol | Semi basement floor



Caractéristiques | Features

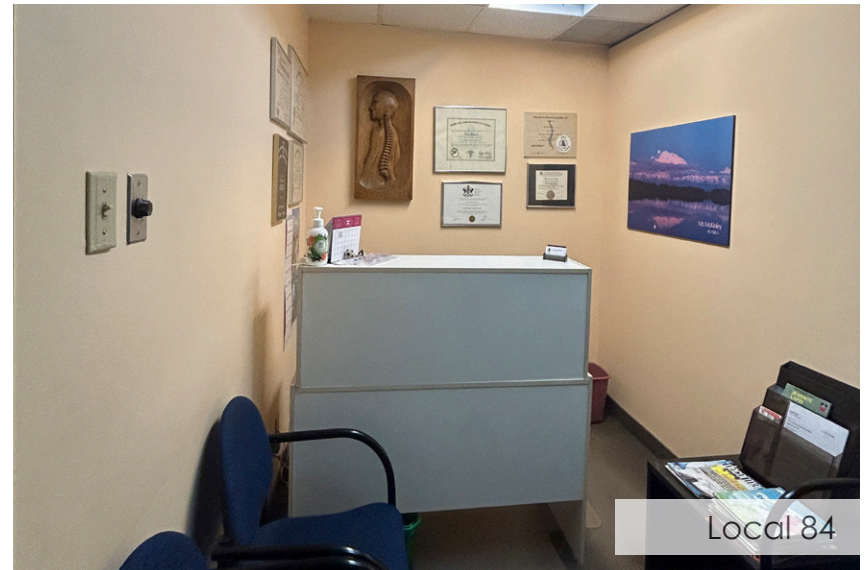
447 pi² | ft²

100 Montarville
Boucherville

Local 84



Local 84

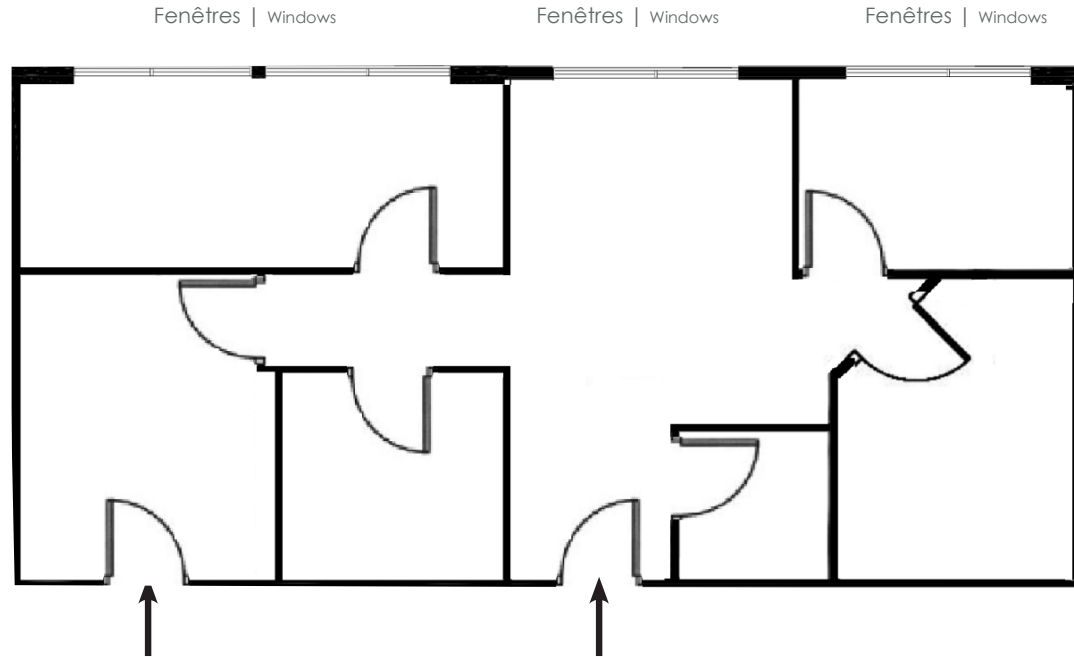


Local 84

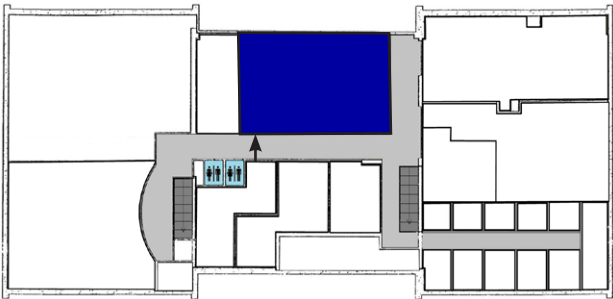


Société immobilière IMSO inc.

Croquis de local | Local sketch



Demi sous-sol | Semi basement floor



Caractéristiques | Features

1 162 pi² | ft²

100 Montarville
Boucherville

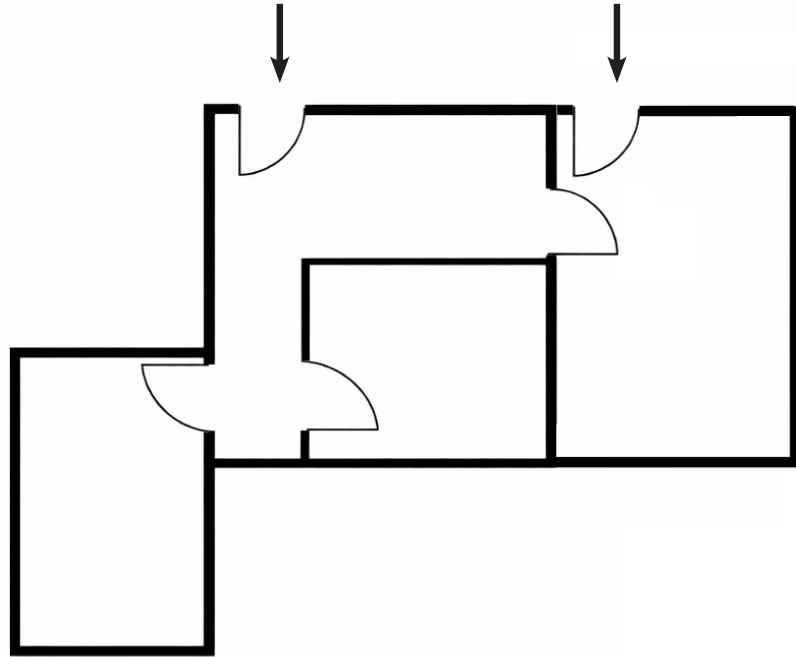
Local 80-82



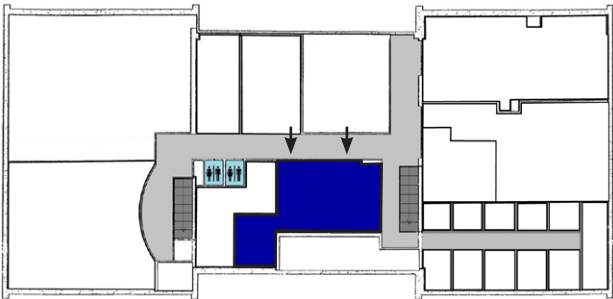


Société immobilière IMSO inc.

Croquis de local | Local sketch



Demi sous-sol | Semi basement floor



Caractéristiques | Features

727 pi² | ft²

100 Montarville
Boucherville

Local 81-84

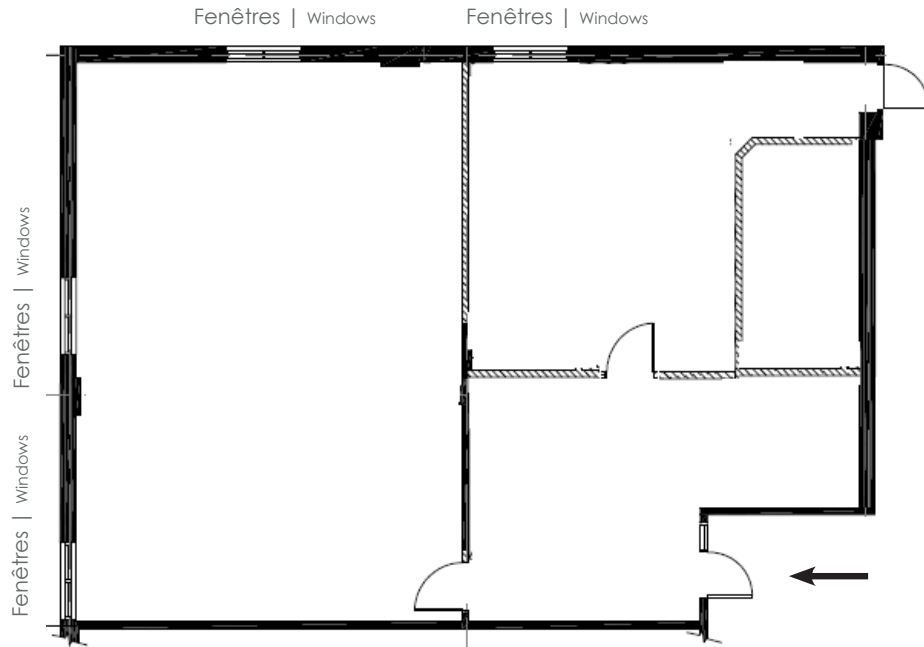




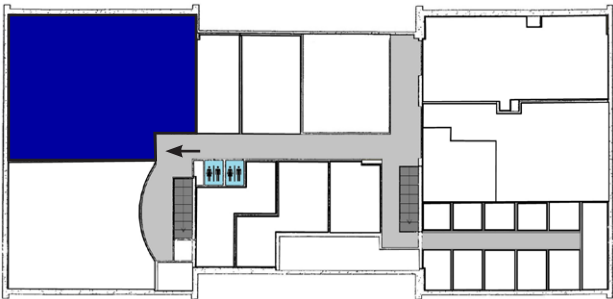
IMSO
inc.

Société immobilière IMSO inc.

Croquis de local | Local sketch



Demi sous-sol | Semi basement floor



Caractéristiques | Features

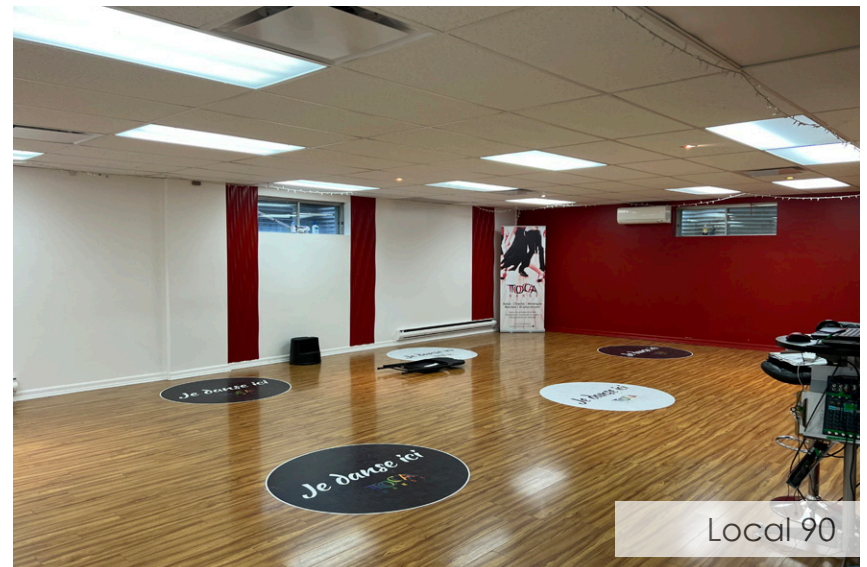
1 958 pi² | ft²

100 Montarville
Boucherville

Local 90



Local 90

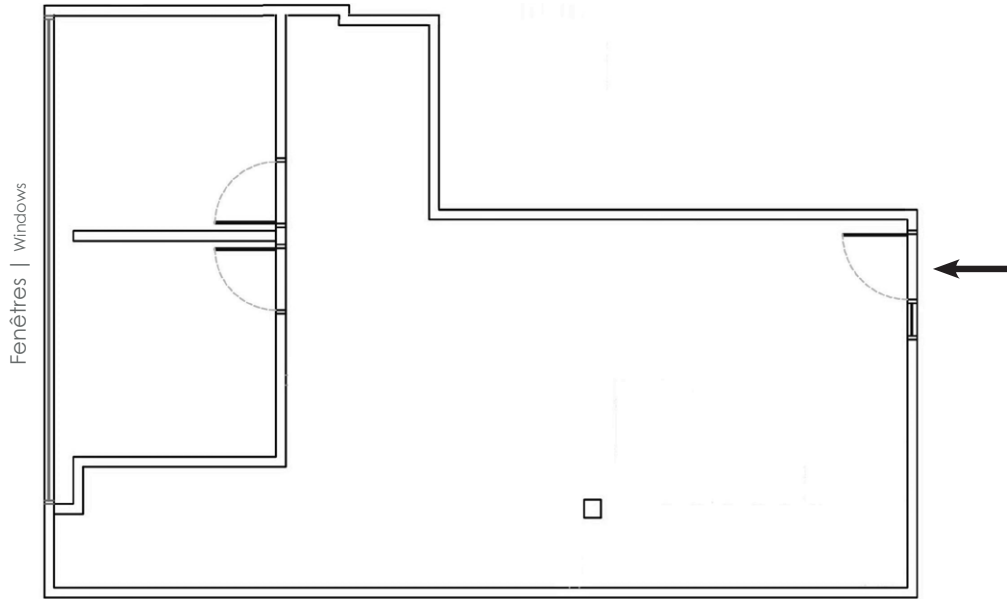


Local 90

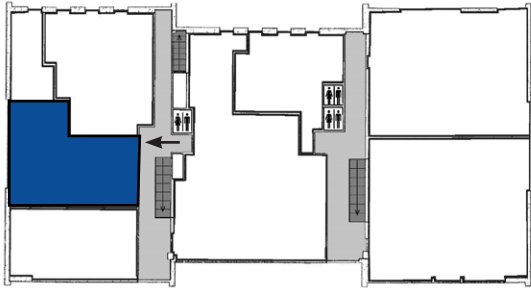


Société immobilière IMSO inc.

Croquis de local | Local sketch



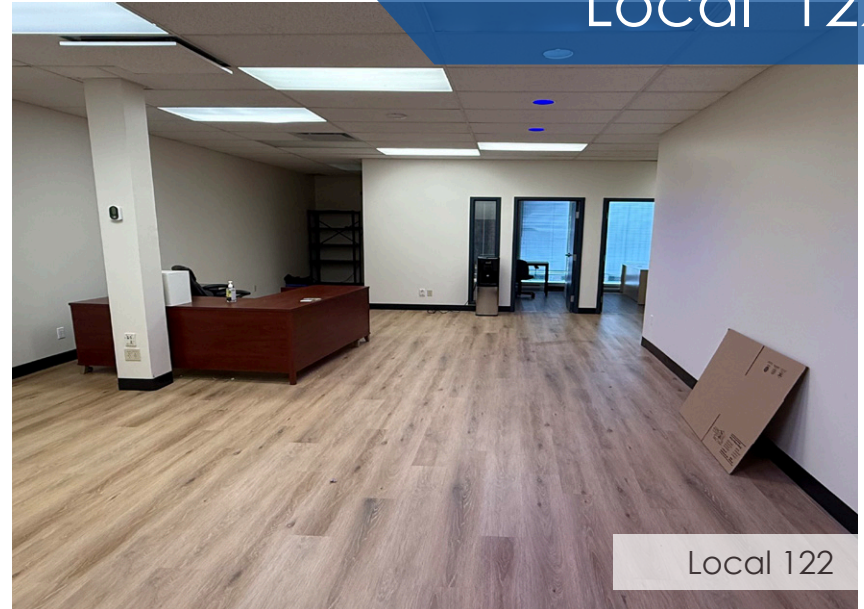
Rez-de-chaussée | Ground floor



Caractéristiques | Features
918 pi² | ft²

100 Montarville
Boucherville

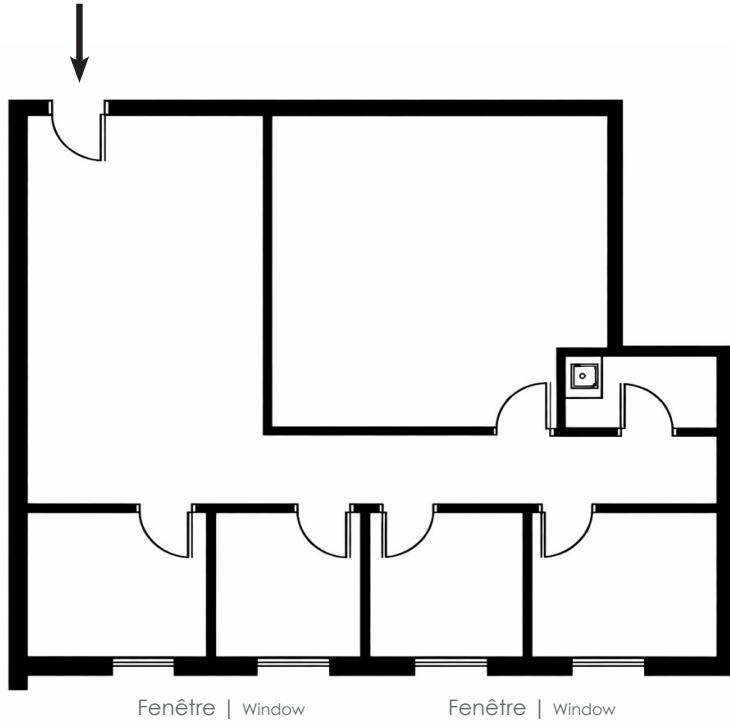
Local 122



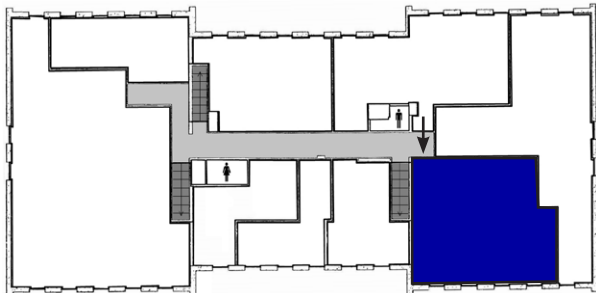


Société immobilière IMSO inc.

Croquis de local | Local sketch



2^{ème} étage | 2nd floor

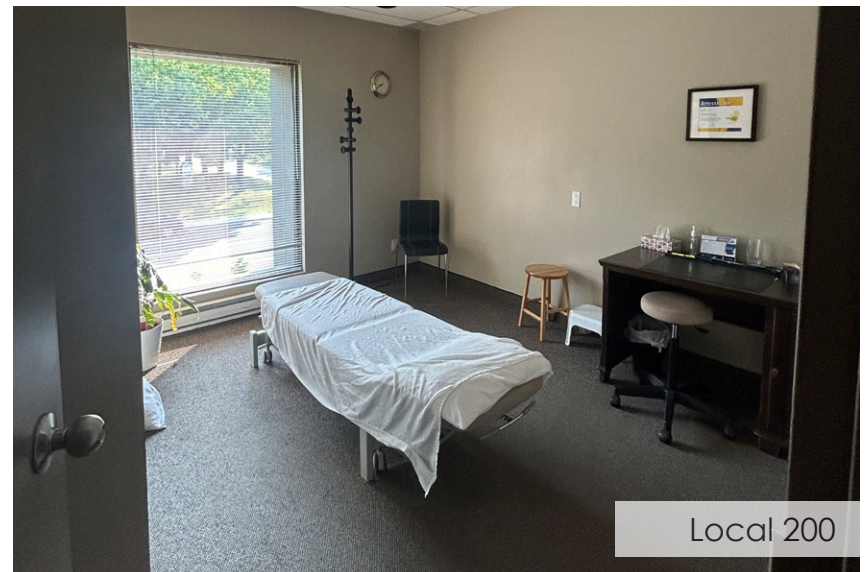


Caractéristiques | Features

1 328 pi² | ft²

100 Montarville
Boucherville

Local 200

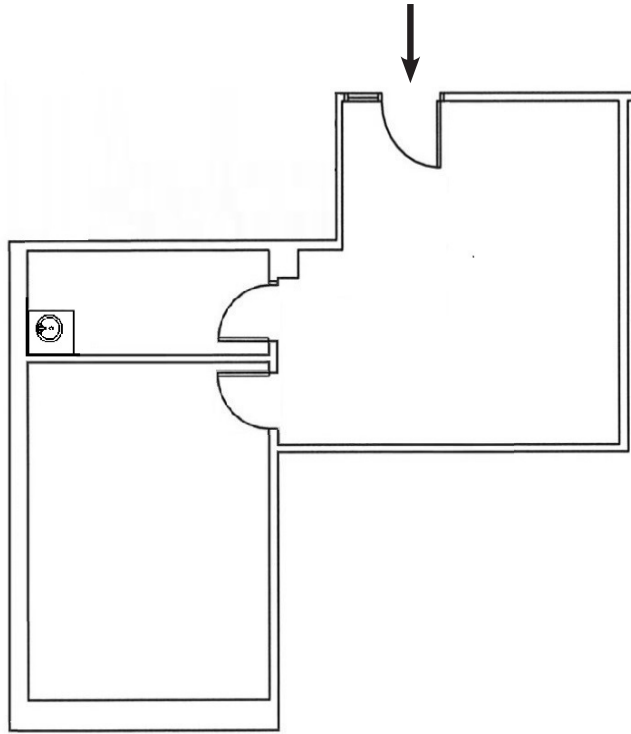




IMSO
inc.

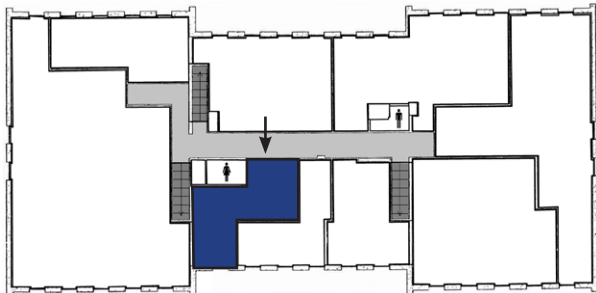
Société immobilière IMSO inc.

Croquis de local | Local sketch



Fenêtre | Window

2^{ème} étage | 2nd floor



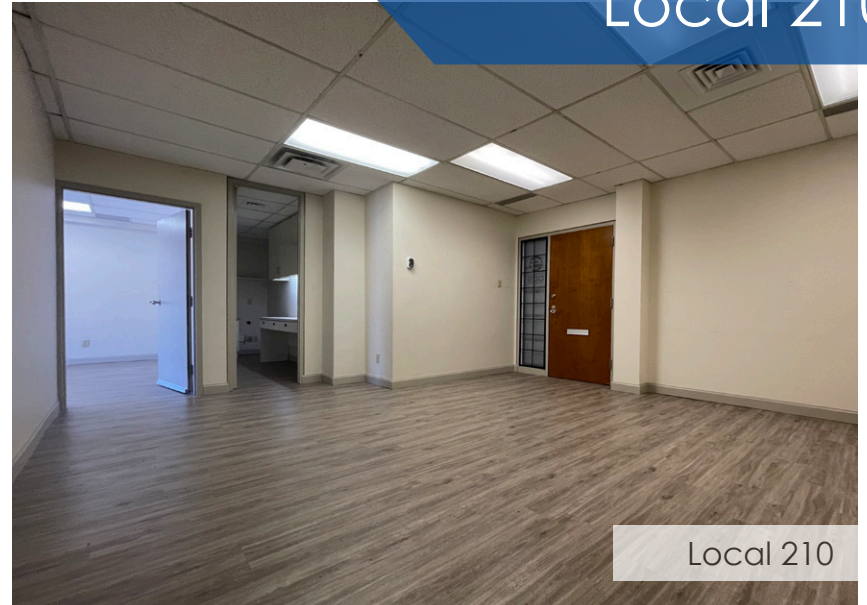
Caractéristiques | Features

532 pi² | ft²

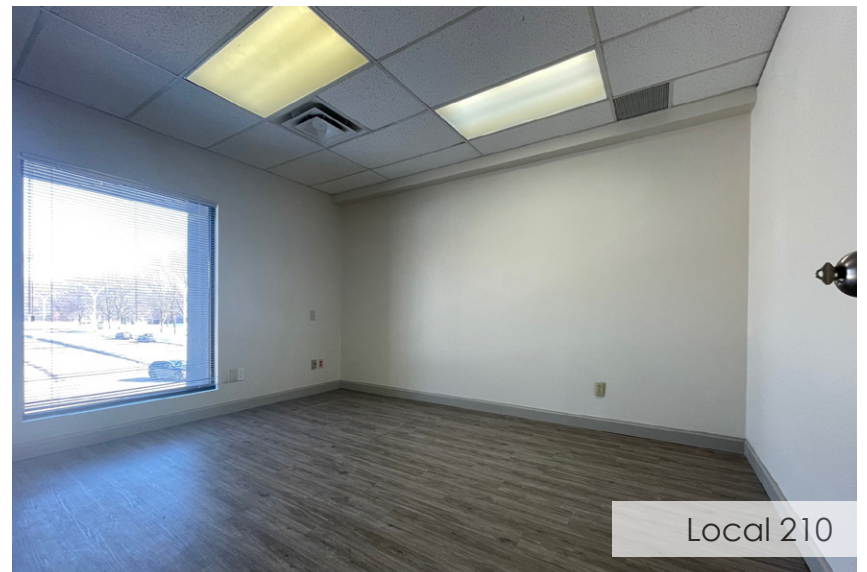
Cuisinette | Kitchenette

100 Montarville
Boucherville

Local 210



Local 210

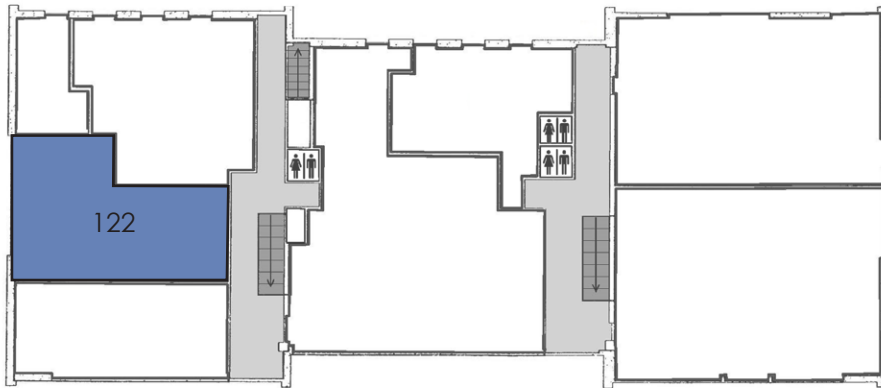


Local 210

Croquis des étages | Floor Sketch

Rez-de-chaussée | Ground floor

Arrière | Rear
Stationnement | Parking

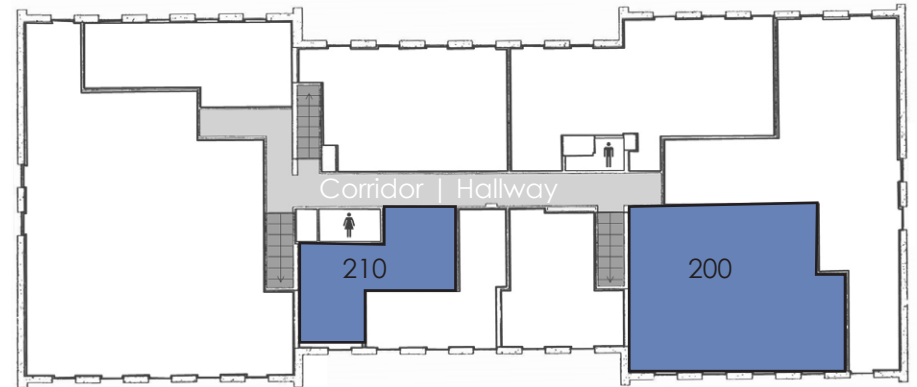


boul. de Montarville
Façade | Front

Local Suite	pi ² ft ²
122	918

2^e étage | 2nd Floor

Arrière | Rear
Stationnement | Parking

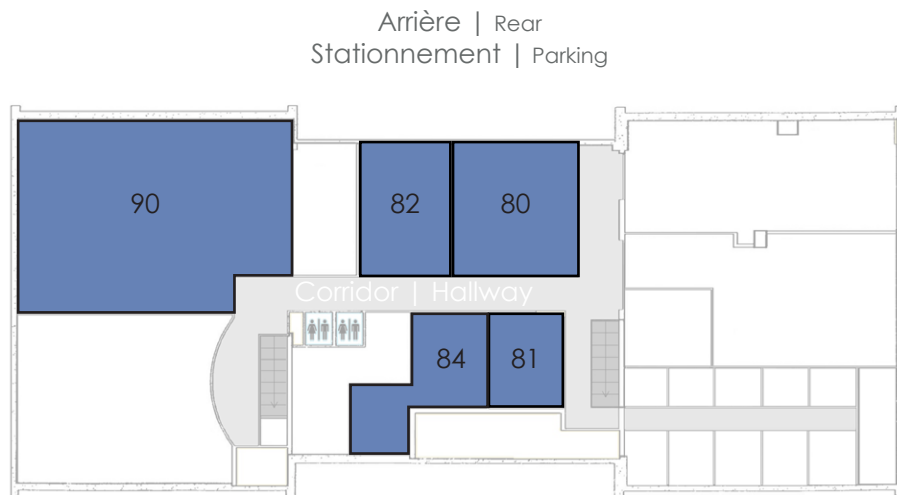


boul. de Montarville
Façade | Front

Local Suite	pi ² ft ²
200	1 328
210	532

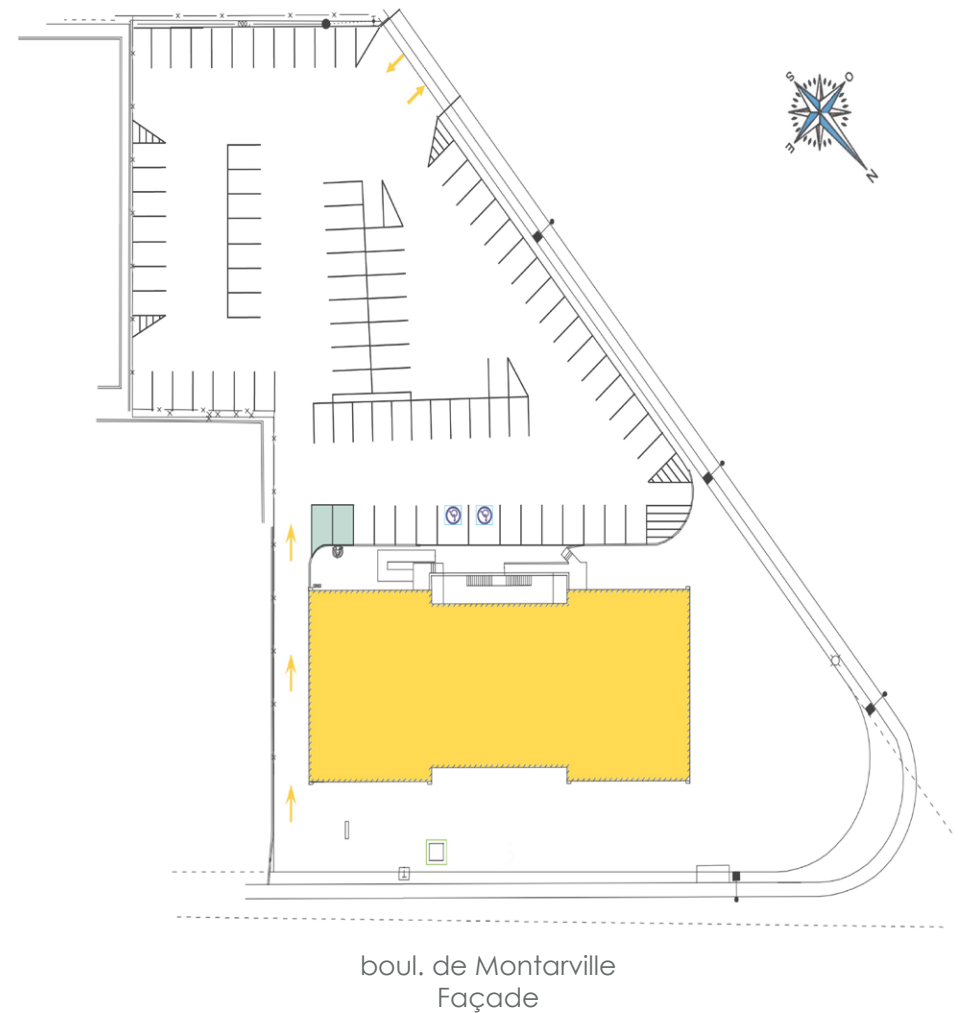
Croquis des étages | Floor Sketch

Demi sous-sol | Semi basement floor



Local Suite	pi ² ft ²
80	680
81	280
82	482
84	447
80-82	1 162
81-84	727
90	1 958

Plan du stationnement | Parking plan



100 Montarville Boucherville

À Louer | For Lease



Venez rejoindre | Come and join

- Clinique Auditive Boucherville
- Centre Dentaire Montarville
- Ergo Santé Globale, Clinique d'ergothérapie
- Eye-am soins oculaires
- Option Santé Physiothérapie inc.
- Beaudoin Doray Tremblay CA
- G. Despatie, Sexologue
- P. Vézina, Psychologue
- Plusieurs autres professionnels | Many others

Services et restaurants | Services and restaurants



Restaurants

- Le Tire-Bouchon
- Sesame
- Guillotine
- Madame Bovary
- La Cage aux sports
- Madison Bar & Grill
- Buffet Fu Lam
- Pizzeria Gusto
- Pizzédéléc
- Le Vieux-Duluth
- Le Bifthèque
- La Belle et le Boeuf
- Bravi
- And many more

Déjeuner

- Allô mon coco
- Sens
- Cora Déjeuner
- Tim hortons

Gym / Sports / Randonnées

- Nautilus Plus
- Énergie Cardio
- CrossFit MeCK
- Sani-Sport
- Club de Golf Parc du Cerf
- Parc Michel-Chartrand
- Parc des Îles-de-Boucherville

Hôtels

- Hôtel Mortagne
- Hôtel WelcomInns
- Comfort Inn

Localisation avantageuse

Le 100 Montarville est situé dans un pôle civique et d'affaires à proximité de l'intersection route 132 et du boulevard de Montarville. Celle-ci constitue une intersection clé et une entrée de ville structurante au coeur de Boucherville. Plusieurs commerces et services sont établis de part et d'autre de cette voie régionale. Nous y retrouvons l'Hôtel de ville, des bureaux, le Parc et le Centre sportif Pierre-Laporte et la bibliothèque Montarville Boucherville.

À propos de Société Immobilière IMSO inc.

Imso, avec plus de 40 ans d'expérience dans le développement et la gestion immobilière commerciale, est propriétaire de plus de 275,000 pieds carrés avec plusieurs immeubles répartis dans la grande région de Montréal.

Imso se spécialise dans la gestion et le repositionnement d'immeubles industriels et de bureaux. Elle possède notamment des immeubles à Longueuil, Brossard, Boucherville, Saint-Bruno et La Prairie qui abritent des locataires de renom tels que la Banque TD, D-Box Technologies, DUBO Électrique Ltée, etc. Chez IMSO, nous croyons que nos locataires ont droit à un service personnalisé et direct avec leur bailleur.

- Gestion immobilière
- Développement
- Achat | Location

Propriétés de Société Immobilière IMSO inc.

- 100 boul. Montarville, Boucherville
- 480 rue Jean-Neveu, Longueuil
- 2220 boul. Lapinière, Brossard
- 1400 rue Marie-Victorin, St-Bruno
- 185 rue Jules-Léger, Boucherville
- 500 rue Jean-Neveu, Longueuil
- 4 Place du Commerce, Brossard
- 2172 rue de la Province, Longueuil
- 3400 1ère Rue, St-Hubert
- 100 rue Goyer, La Prairie
- 6 Place du Commerce, Brossard